



Miss  
Leichtigkeit

# *Inhaltsverzeichnis*

Vorwort	3
Nutzungsbedingungen	4
Material	5
Stoffverbrauch (Vollbreite = 1,40m)	6
Richtig messen	7
Maßtabelle	8
Oberteil verlängern/kürzen	9
Keil verlängern/kürzen	10
Varianten	11
Grundanleitung	13
Anleitung doppelte Flügel	32
Anleitung Hals- und Saumbündchen	41
Anleitung Schwangerschaftsvariante mit Framilon	44
Probenäher	51





## Kommt

Auf den folgenden Seiten findest du eine Übersicht der benötigten Materialien, die bebilderte Nähanleitung, das Schnittmuster und Beispielbilder.

Der Schnitt wurde im Probenähen getestet und fällt größengerecht aus. Wenn du dir unsicher bist, ob es passen wird, dann lege ein gut passendes Kleidungsstück auf das Schnittmuster und schau nach, welche Größe am besten passt.

Am besten ist es, wenn du dich gut ausmisst und anhand deiner Maße und der Größentabelle deine Größe nähst. Wenn du zwischen zwei Größen liegst, wähle die größere Größe.

Lies dir die Anleitung gut durch, bevor du mit dem Schneiden und Nähen beginnst. Dadurch lässt sich die ein oder andere Frage oft schon klären. Sollten dennoch Fragen auftauchen, dann wende dich bitte direkt an mich.

Das Schnittmuster muss ohne Seitenanpassung auf "tatsächliche Größe" ausgedruckt werden. Bevor du zuschneidest, miss das Kontrollfeld (2cm x 2cm). Wenn dieses stimmt, kannst du loslegen.

Der Schnitt enthält bereits eine Nahtzugabe von 1cm.

Wenn du eine Overlock besitzt, ist es von Vorteil, die Nähte mit dieser zu nähen. Wenn du jedoch keine Overlock besitzt, benutze einen elastischen Stich, beispielsweise einen Zickzackstich oder, wenn deine Nähmaschine das besitzt, einen Overlockstich.



# Nutzungsbedingungen

Die Nutzung des Schnittes ist ohne Lizenz ausschließlich für den privaten Gebrauch zugelassen!

Die Weitergabe, der Verkauf oder ein Verändern des Schnittmusters sind nicht gestattet.

Das Veröffentlichen des E-Books bzw. von Teilen davon ist ausdrücklich untersagt.

[Facebook](#)

[Webseite](#)

Eine Lizenz zur gewerblichen Nutzung ist über meinen [Shop](#) erhältlich.

Die Massenproduktion ist untersagt.

Das E-Book und somit das Schnittmuster unterliegen dem Urheberrecht. Dieses liegt auch nach dem Kauf bei Carmen Grießhabe (NähCram).

Bitte verweise bei Veröffentlichung deiner genähten Werke auf meine Seite.





## Material

Am besten eignen sich weich fallende Stoffe, zum Beispiel aus Baumwoll- oder Viskosejersey.

eventuell Bündchen

Papier / Drucker

Schere / Rollschneider

Nähmaschine / Overlock

Maßband / Lineal

Stecknadeln / Clips

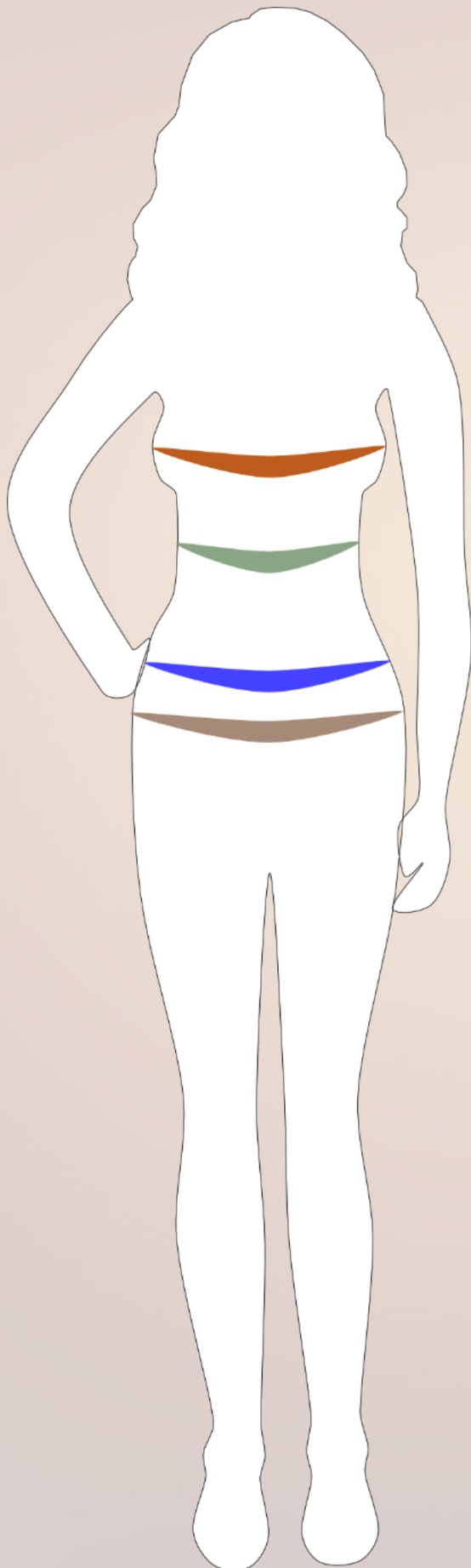


## Stoffverbrauch (Vollbreite – 1,40m)

Größe	Stoffverbrauch Flügel einlagig	Stoffverbrauch Flügel doppellagig
<b>32</b>	1,00 m x Vollbreite	1,20 m x Vollbreite
<b>34</b>	1,00 m x Vollbreite	1,20 m x Vollbreite
<b>36</b>	1,00 m x Vollbreite	1,20 m x Vollbreite
<b>38</b>	1,10 m x Vollbreite	1,40 m x Vollbreite
<b>40</b>	1,10 m x Vollbreite	1,50 m x Vollbreite
<b>42</b>	1,20 m x Vollbreite	1,50 m x Vollbreite
<b>44</b>	1,30 m x Vollbreite	1,50 m x Vollbreite
<b>46</b>	1,40 m x Vollbreite	1,50 m x Vollbreite
<b>48</b>	1,50 m x Vollbreite	1,50 m x Vollbreite
<b>50</b>	1,60 m x Vollbreite	1,60 m x Vollbreite



# Richtig messen



Brustumfang

Über die stärkste Stelle der Brust:

Das Maßband waagrecht vorn auf die stärkste Stelle der Brust legen, unter den Armen hindurchführen, am Rücken leicht ansteigend.



Taillenumfang

Stelle dich gerade hin und atme langsam aus. Halte das Ende des Maßbandes an deinen Bauchnabel und bringe es um deine Taille herum wieder nach vorne. Das Maßband sollte parallel zum Boden liegen und bündig um deinen Oberkörper passen ohne einzuschneiden.



Hüftumfang (Höhe Hüftknochen)

Wird auf dem Hüftknochen gemessen.

Maßband waagrecht über die Hüftknochen legen und fixieren.



Hüftumfang

Über die stärkste Stelle des Pos:

Maßband waagrecht über die stärkste Stelle des Gesäßes legen und fixieren.



# Maßtabelle

Der Schnitt ist auf eine Körpergröße von 1,68m ausgelegt.

<i>Größe</i>	<i>Brustumfang</i>	<i>Taillenumfang</i>	<i>Hüftumfang</i>
<b>32</b>	79 cm - 82 cm	63 cm - 65 cm	82 cm - 86 cm
<b>34</b>	83 cm - 86 cm	66 cm - 69 cm	86 cm - 90 cm
<b>36</b>	87 cm - 90 cm	70 cm - 73 cm	90 cm - 94cm
<b>38</b>	91 cm - 94 cm	74cm - 78 cm	94 cm - 98 cm
<b>40</b>	95 cm - 99 cm	79 cm - 82 cm	98 cm - 102 cm
<b>42</b>	100 cm - 103 cm	83 cm - 86 cm	102 cm - 106 cm
<b>44</b>	104 cm - 107 cm	87 cm - 91 cm	106 cm - 110 cm
<b>46</b>	108 cm - 111 cm	92 cm - 96 cm	110 cm - 116 cm
<b>48</b>	112 cm - 115 cm	97 cm - 103 cm	116 cm - 122 cm
<b>50</b>	116 cm - 119 cm	104 cm - 109 cm	122 cm - 128 cm



# Oberteil verlängern/kürzen

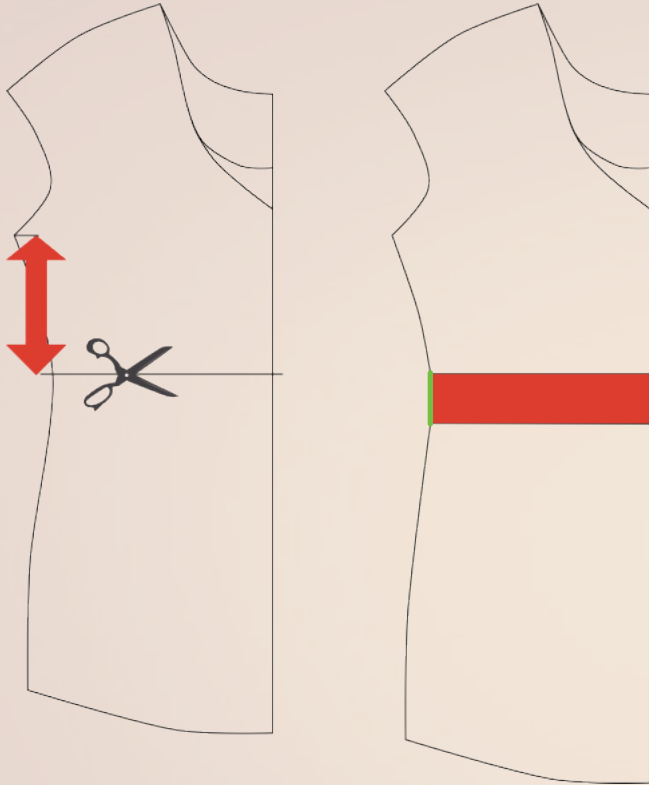
Das Oberteil ist auf eine Körpergröße von 1,68 m ausgelegt. Wenn du größer oder kleiner bist, kannst du anhand dieser Hilfe dein Oberteil kürzen oder verlängern.

## Oberteil verlängern:

Orientiere dich zum Verlängern an der Linie zum Verlängern/Kürzen. Zeichne wie im Bild angezeigt eine waagrechte Linie von links nach rechts. Schneide das Schnittmuster an dieser Linie auseinander.

Schiebe anschließend den oberen Teil so weit nach oben, wie du verlängern möchtest.

Klebe ein Blatt Papier zwischen beide Teile (hier rot abgebildet) und passe gegebenenfalls die Linienführung (hier grün abgebildet) an.

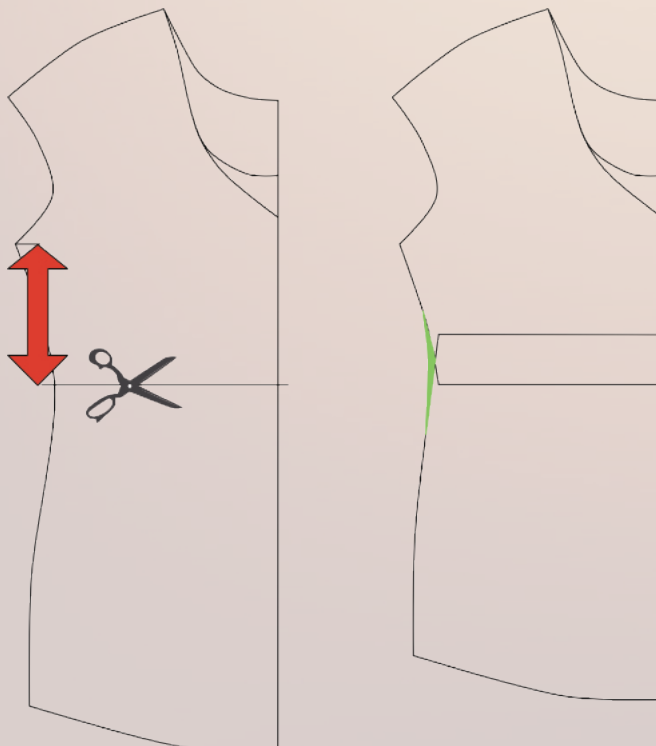


## Oberteil kürzen:

Orientiere dich zum Kürzen an der Linie zum Verlängern/Kürzen. Zeichne wie im Bild angezeigt eine waagrechte Linie von links nach rechts. Schneide das Schnittmuster an dieser Linie auseinander.

Schiebe anschließend den oberen Teil so weit nach unten, wie du kürzen möchtest.

Klebe beide Teile wieder zusammen (hier rot abgebildet) und passe gegebenenfalls die Linienführung (hier grün abgebildet) an.



# Keil verlängern/kürzen

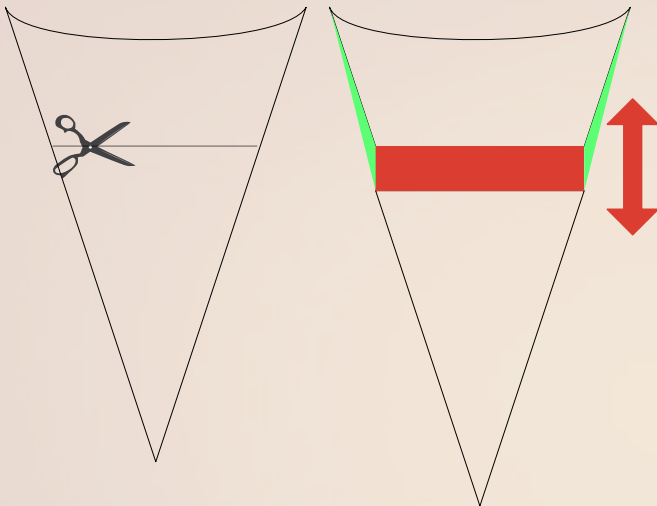
Das Oberteil ist auf eine Körpergröße von 1,68 m ausgelegt. Wenn du größer oder kleiner bist, kannst du anhand dieser Hilfe deine Keil kürzen oder verlängern.

Keil verlängern:

Orientiere dich zum Verlängern an der Linie zum Verlängern/Kürzen. Schneide das Schnittmuster an dieser Linie auseinander.

Schiebe anschließend den oberen Teil so weit nach oben, wie du verlängern möchtest.

Klebe ein Blatt Papier zwischen beide Teile (hier rot abgebildet) und passe gegebenenfalls die Linienführung (hier grün abgebildet) an.

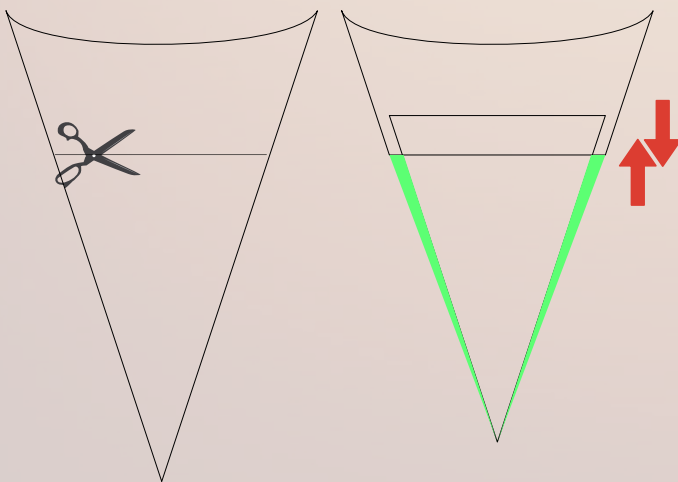


Keil kürzen:

Orientiere dich zum Kürzen an der Linie zum Verlängern/Kürzen. Schneide das Schnittmuster an dieser Linie auseinander.

Schiebe anschließend den oberen Teil so weit nach unten, wie du kürzen möchtest.

Klebe beide Teile wieder zusammen (hier rot abgebildet) und passe gegebenenfalls die Linienführung (hier grün abgebildet) an.





# Varianten

## Flügel einlagig mit Rollsaum



## Flügel doppellagig





# Varianten Wolleseide



# Flügel gesäumt

