



Inhaltsverzeichnis

Vorwort	3
Nutzungsbedingungen	4
Material	5
Stoffverbrauch	6
Stoffverbrauch Bündchen und Reißverschlusslänge	7
Richtig messen	8
Oberteil verlängern/kürzen	9
Ärmel verlängern/kürzen	10
Maßtabelle	11
Kragen offen	12
Kragen geschlossen	13
Anleitung	14
Probenäher	47
Designbeispiele	48



Vorwort

Auf den folgenden Seiten findest du eine Übersicht der benötigten Materialien, die abgebildete Nähanleitung, das Schnittmuster und Beispielbilder!

Der Schnitt wurde im Probenähen getestet und fällt größengerecht aus. Wenn du dir unsicher bist, ob es passen wird, dann lege ein gut passendes Kleidungsstück auf das Schnittmuster und schau nach, welche Größe am besten passt.

Am besten ist es, wenn du dich gut ausmisst und anhand deiner Maße und der Größentabelle deine Größe nähst. Wenn du zwischen zwei Größen liegst, wähle die größere Größe.

Lies dir die Anleitung gut durch, bevor du mit dem Schneiden und Nähen beginnst. Dadurch lässt sich die ein oder andere Frage oft schon klären. Sollten dennoch Fragen auftauchen, dann wende dich bitte direkt an mich.

Das Schnittmuster muss ohne Seitenanpassung auf "tatsächliche Größe" ausgedruckt werden. Bevor du zuschneidest, miss das Kontrollfeld (2cm x 2cm). Wenn dieses stimmt, kannst du loslegen.

Der Schnitt enthält bereits eine Nahtzugabe von 1cm.

Wenn du eine Overlock besitzt, ist es von Vorteil, die Nähte mit dieser zu nähen. Wenn du jedoch keine Overlock besitzt, benutze einen elastischen Stich, beispielsweise einen Zickzackstich oder, wenn deine Nähmaschine das besitzt, einen Overlockstich.



Nutzungsbedingungen

Die Nutzung des Schnittes ist ohne Lizenz ausschließlich für den privaten Gebrauch zugelassen!

Die Weitergabe, der Verkauf oder ein Verändern des Schnittmusters sind nicht gestattet.

Das Veröffentlichen des E-Books bzw. von Teilen davon sind ausdrücklich untersagt.

[Facebook](#)

[Webseite](#)

Eine Lizenz zur gewerblichen Nutzung ist über meinen [Shop](#) erhältlich.

Die Massenproduktion ist untersagt.

Das E-Book und somit das Schnittmuster unterliegen dem Urheberrecht. Dieses liegt auch nach dem Kauf bei Carmen Griebhaber, (NähCram).

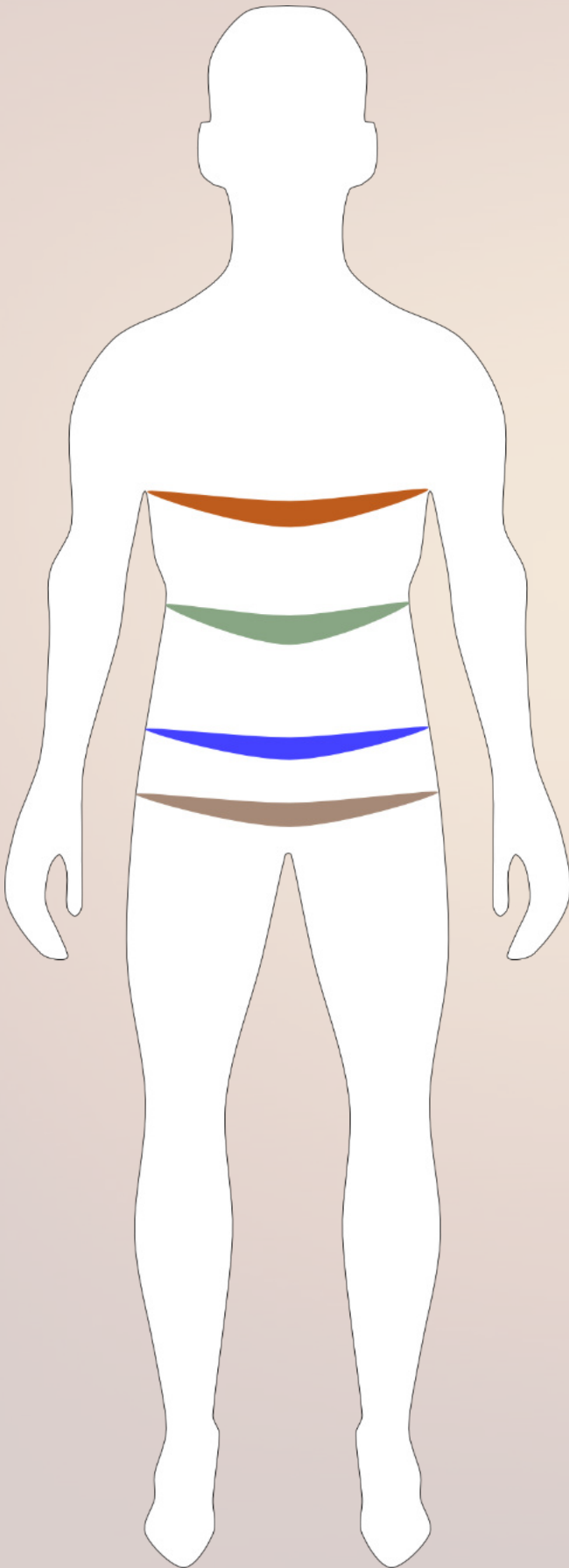
Bitte verweise bei Veröffentlichung deiner genähten Werke auf meine Seite.



Stoffverbrauch (Vollbreite – 1,50m)

Größe	Stoffverbrauch komplett	Stoffverbrauch Kragen	Stoffverbrauch Kragen zweifarbig
44	1,50m x Vollbreite	0,35m x Vollbreite	2x 0,35m x 0,75m
46	1,50m x Vollbreite	0,35m x Vollbreite	2x 0,35m x 0,75m
48	1,50m x Vollbreite	0,35m x Vollbreite	2x 0,35m x 0,75m
50	1,50m x Vollbreite	0,35m x Vollbreite	2x 0,35m x 0,75m
52	1,50m x Vollbreite	0,35m x Vollbreite	2x 0,35m x 0,75m
54	1,50m x Vollbreite	0,35m x Vollbreite	2x 0,35m x 0,75m
56	1,50m x Vollbreite	0,35m x Vollbreite	2x 0,35m x 0,75m
58	1,50m x Vollbreite	0,35m x Vollbreite	2x 0,35m x 0,75m

Richtig messen



Brustumfang

Über die stärkste Stelle der Brust:

Das Maßband waagrecht vorn auf die stärkste Stelle der Brust legen, unter den Armen hindurchführen, am Rücken leicht ansteigend.



Taillenumfang

Stelle dich gerade hin und atme langsam aus. Halte das Ende des Maßbandes an deinen Bauchnabel und bringe es um deine Taille herum wieder nach vorne. Das Maßband sollte parallel zum Boden liegen und bündig um deinen Oberkörper passen, ohne einzuschneiden.



Hüftumfang (Höhe Hüftknochen)

Wird auf dem Hüftknochen gemessen.

Maßband waagrecht über die Hüftknochen legen und fixieren.



Hüftumfang

Über die stärkste Stelle des Pos:

Maßband waagrecht über die stärkste Stelle des Gesäßes legen und fixieren.

Oberteil verlängern/kürzen

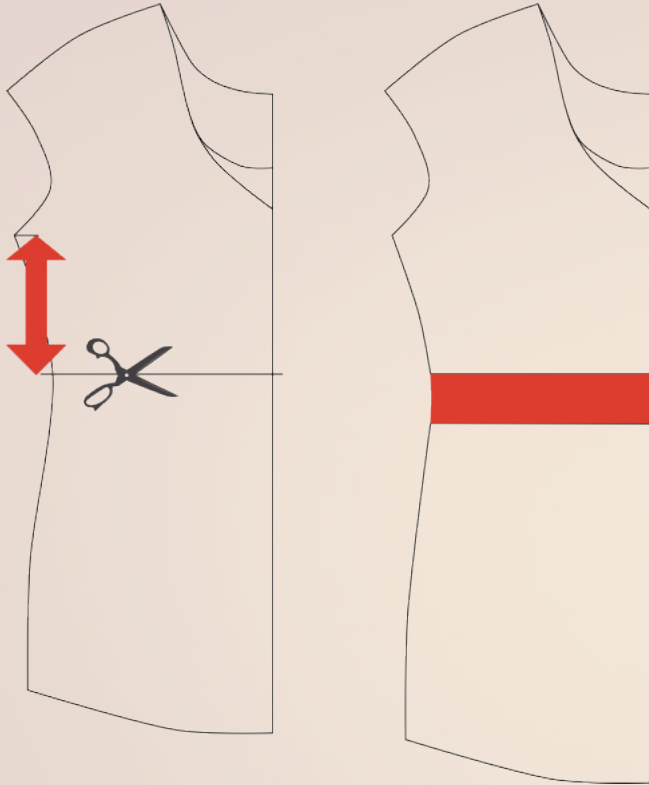
Das Oberteil ist auf eine Körpergröße von 1,68 m ausgelegt. Wenn du größer oder kleiner bist, kannst du anhand dieser Hilfe dein Oberteil kürzen oder verlängern.

Oberteil verlängern:

Orientiere dich zum Verlängern am Pfeil des Fadenlaufs. Zeichne wie im Bild angezeigt eine waagrechte Linie von links nach rechts. Schneide das Schnittmuster an dieser Linie auseinander.

Schiebe anschließend den oberen Teil so weit nach oben, wie du verlängern möchtest.

Klebe ein Blatt Papier zwischen beide Teile (hier rot abgebildet) und passe gegebenenfalls die Linienführung (hier grün abgebildet) an.

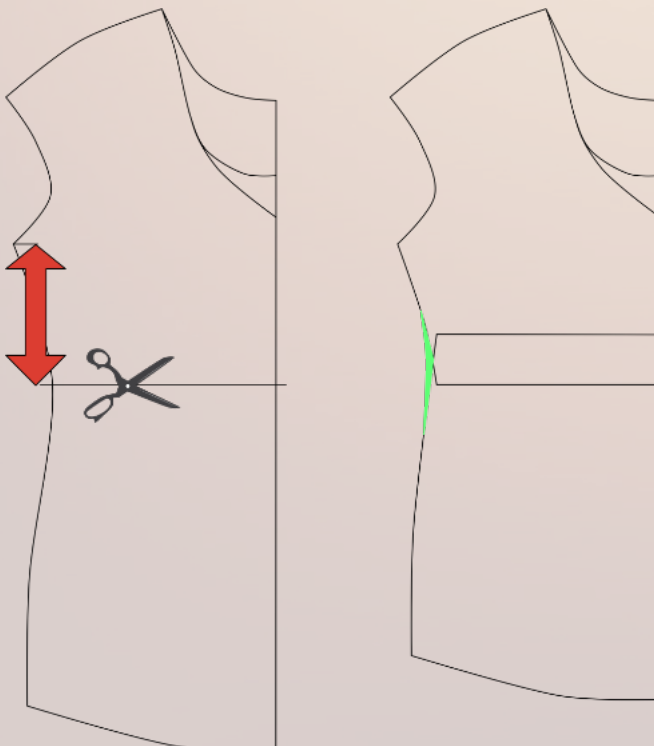


Oberteil kürzen:

Orientiere dich zum Kürzen am Pfeil des Fadenlaufs. Zeichne wie im Bild angezeigt eine waagrechte Linie von links nach rechts. Schneide das Schnittmuster an dieser Linie auseinander.

Schiebe anschließend den oberen Teil so weit nach unten, wie du kürzen möchtest.

Klebe beide Teile wieder zusammen (hier rot abgebildet) und passe gegebenenfalls die Linienführung (hier grün abgebildet) an.



Ärmel verlängern/kürzen

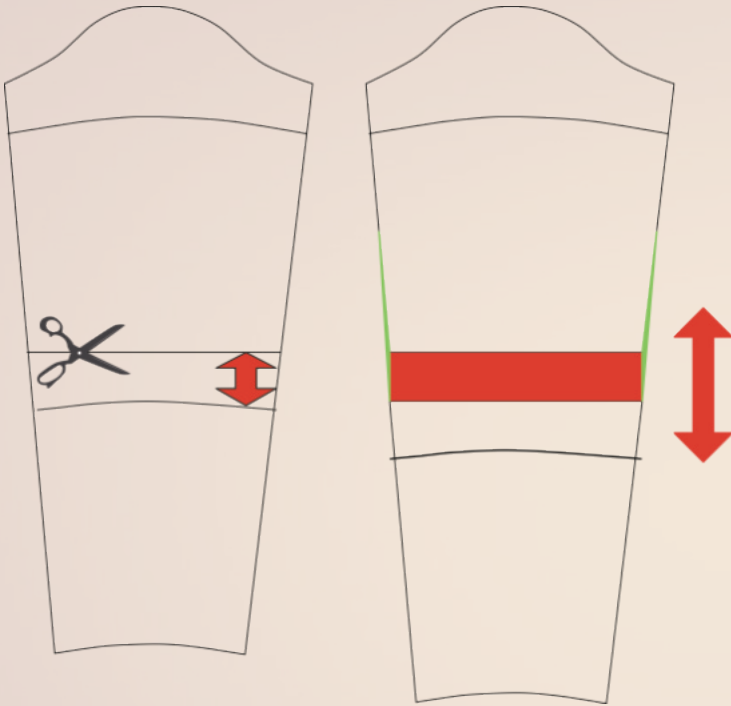
Das Oberteil ist auf eine Körpergröße von 1,68 m ausgelegt. Wenn du größer oder kleiner bist, kannst du anhand dieser Hilfe deine Ärmel kürzen oder verlängern.

Ärmel verlängern:

Orientiere dich zum Verlängern an der Linie für $\frac{3}{4}$ Ärmel. Schneide das Schnittmuster an dieser Linie auseinander.

Schiebe anschließend den oberen Teil so weit nach oben, wie du verlängern möchtest.

Klebe ein Blatt Papier zwischen beide Teile (hier rot abgebildet) und passe gegebenenfalls die Linienführung (hier grün abgebildet) an.

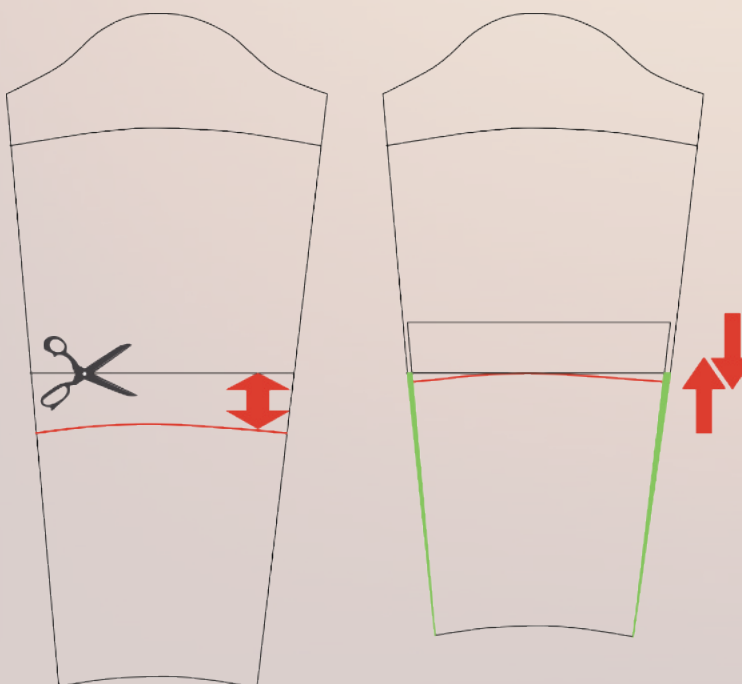


Ärmel kürzen:

Orientiere dich zum Kürzen an der Linie für $\frac{3}{4}$ Ärmel. Schneide das Schnittmuster an dieser Linie auseinander.

Schiebe anschließend den oberen Teil so weit nach unten, wie du kürzen möchtest.

Klebe beide Teile wieder zusammen (hier rot abgebildet) und passe gegebenenfalls die Linienführung (hier grün abgebildet) an.

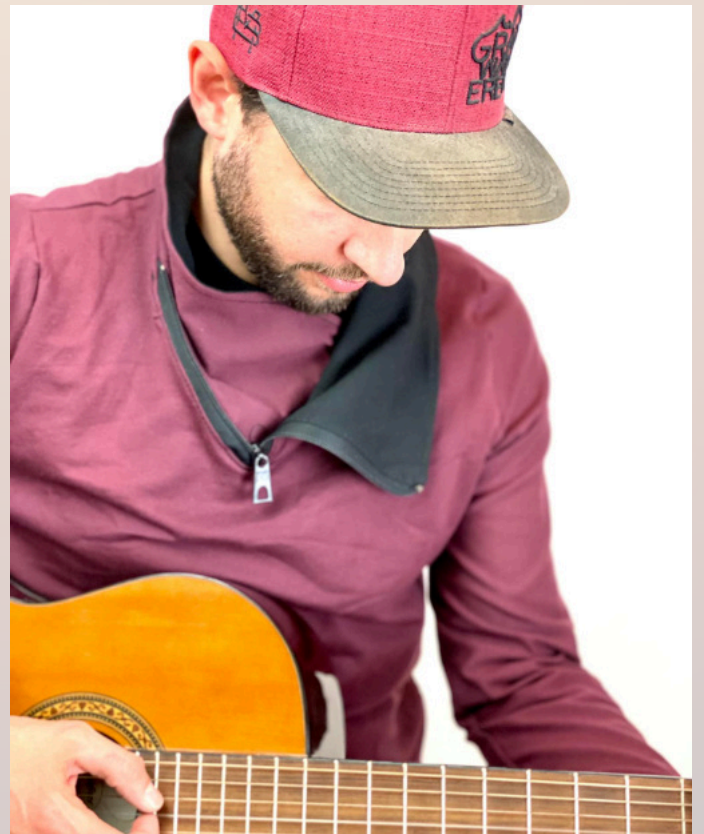




Maßtabelle

Größe	Brustumfang	Tailenumfang
44	86 cm - 89 cm	74 cm - 77 cm
46	90 cm - 93 cm	78 cm - 81 cm
48	94 cm - 97 cm	82 cm - 85 cm
50	98 cm - 101 cm	86 cm - 89 cm
52	102 cm - 105 cm	90 cm - 94 cm
54	106 cm - 109 cm	95 cm - 99 cm
56	110 cm - 113 cm	100 cm - 104 cm
58	114 cm - 117 cm	105 cm - 109 cm

Kragen offen



Kragen geschlossen

